

# L'Outarde canepetière dans les Pyrénées-Orientales

29/03/2024 - Nîmes



© Jacques Dalmau



SYNDICAT  
MIXTE RIVAGE



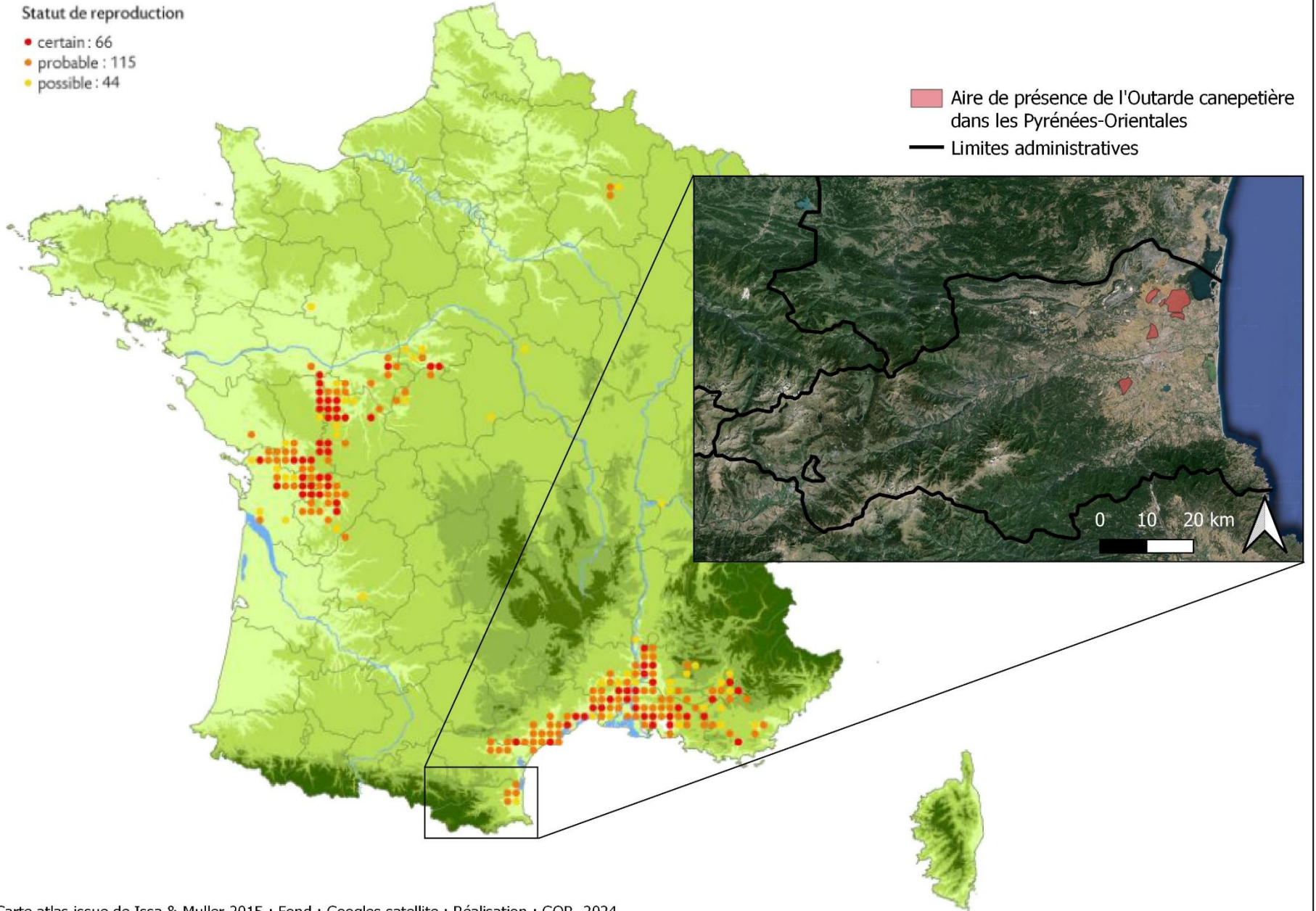
# L'Outarde canepetière dans les Pyrénées-Orientales (66)

- 1- Evolution des effectifs dans les Pyrénées-Orientales
- 2- Causes de régression
- 3- Actions mise en œuvre
  - Actions réalisées
  - Action à venir

Statut de reproduction

- certain : 66
- probable : 115
- possible : 44

- Aire de présence de l'Outarde canepetière dans les Pyrénées-Orientales
- Limites administratives



# 1 – Historique de la population roussillonnaise

- Installation de l'espèce en 2008\* en plaine de la Salanque (Nord Perpignan) dans un contexte de croissance de la population méditerranéenne.
- Aucune mention historique de reproduction de l'espèce dans le Roussillon mais oiseaux migrateurs (surtout septembre mais aussi mars) notés sur les marchés de Perpignan (Companyo, 1863\*):



## 2. Outarde canepetière, *Otis tetrax*, Lin.

Cette dernière passe régulièrement en mars et en septembre. C'est dans cette dernière saison qu'on en tue beaucoup, et qu'on la voit abondamment sur nos marchés; elle est plus rare en mars. Si les hivers sont bien rigoureux, on la voit en grand nombre dans nos plaines de la Salanque, sur les bords des étangs salés et sur la plage de la mer. On ne voit ordinairement que des femelles; un seul mâle a été apporté au marché de Perpignan depuis que je m'occupe d'ornithologie; ce fut pendant le grand hiver de 1829: depuis lors je n'ai plus vu cet Oiseau.

\* Companyo L., 1863. Histoire Naturelle du département des Pyrénées-Orientales. Tome troisième. p. 207.

## Milieux occupés :

friches agricoles et cultures alentours (vignes de préférence enherbées).



*Principal habitat utilisé par l'Outarde canepetière en Salanque : la friche viticole (Y. Aleman / GOR)*





Rivage

SYNDICAT  
MIXTE RIVAGE





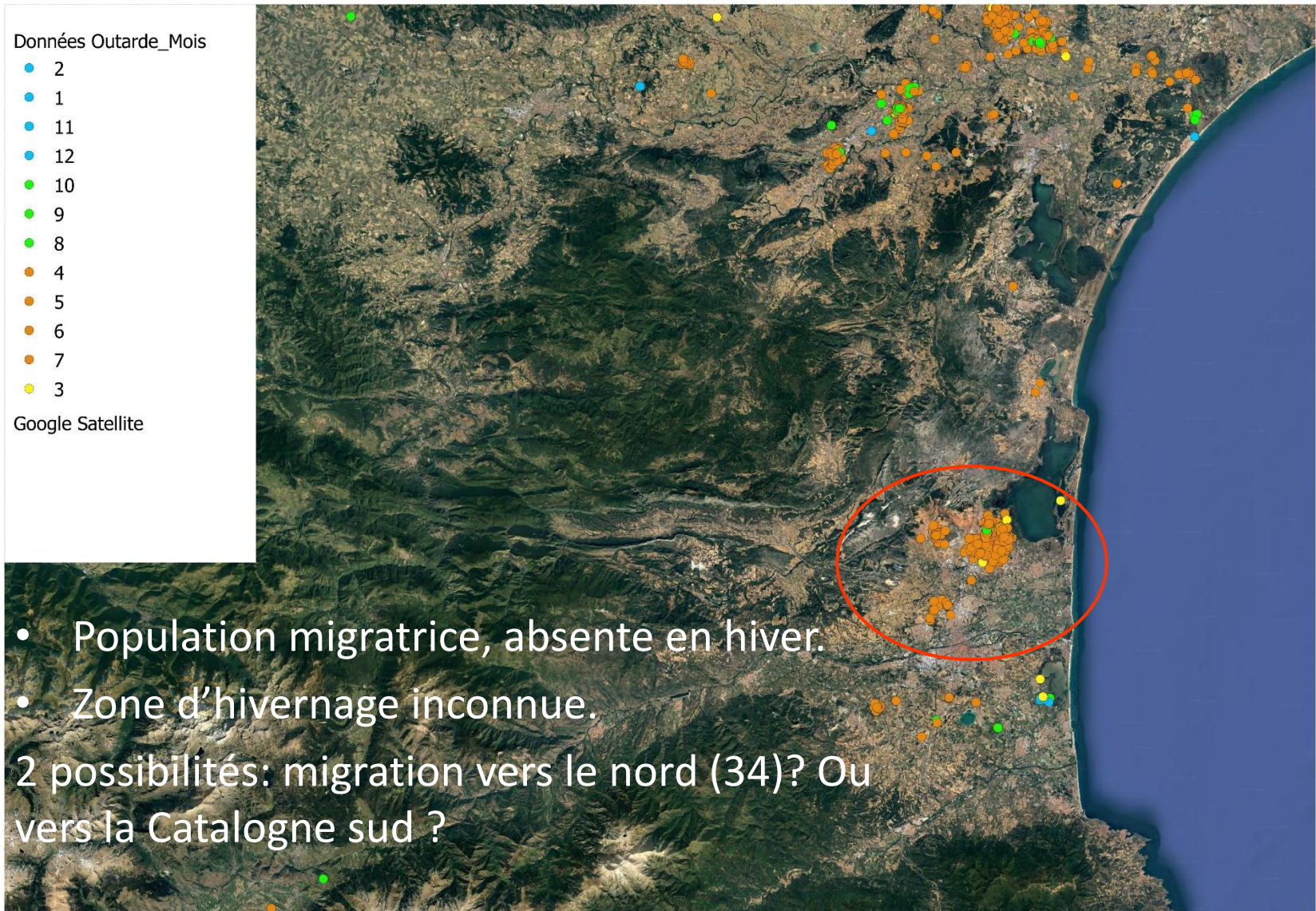
Rivage

SYNDICAT  
MIXTE RIVAGE



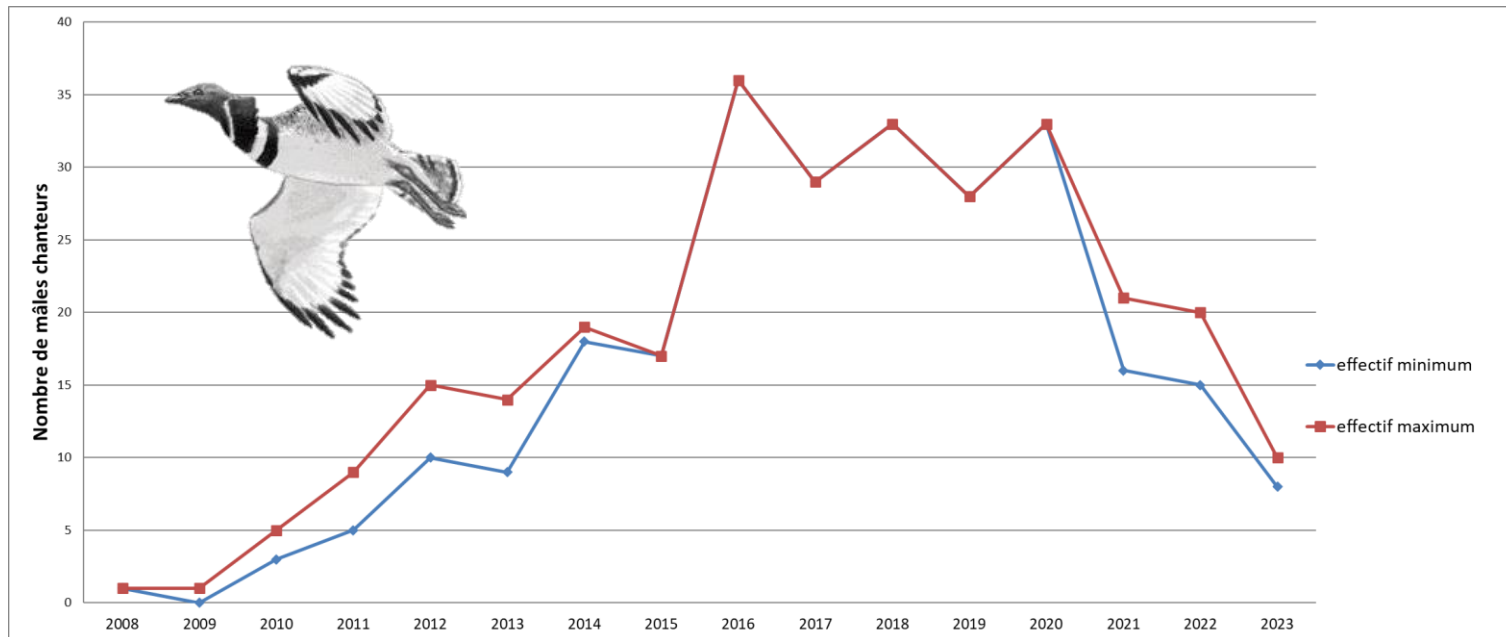


# Période de présence



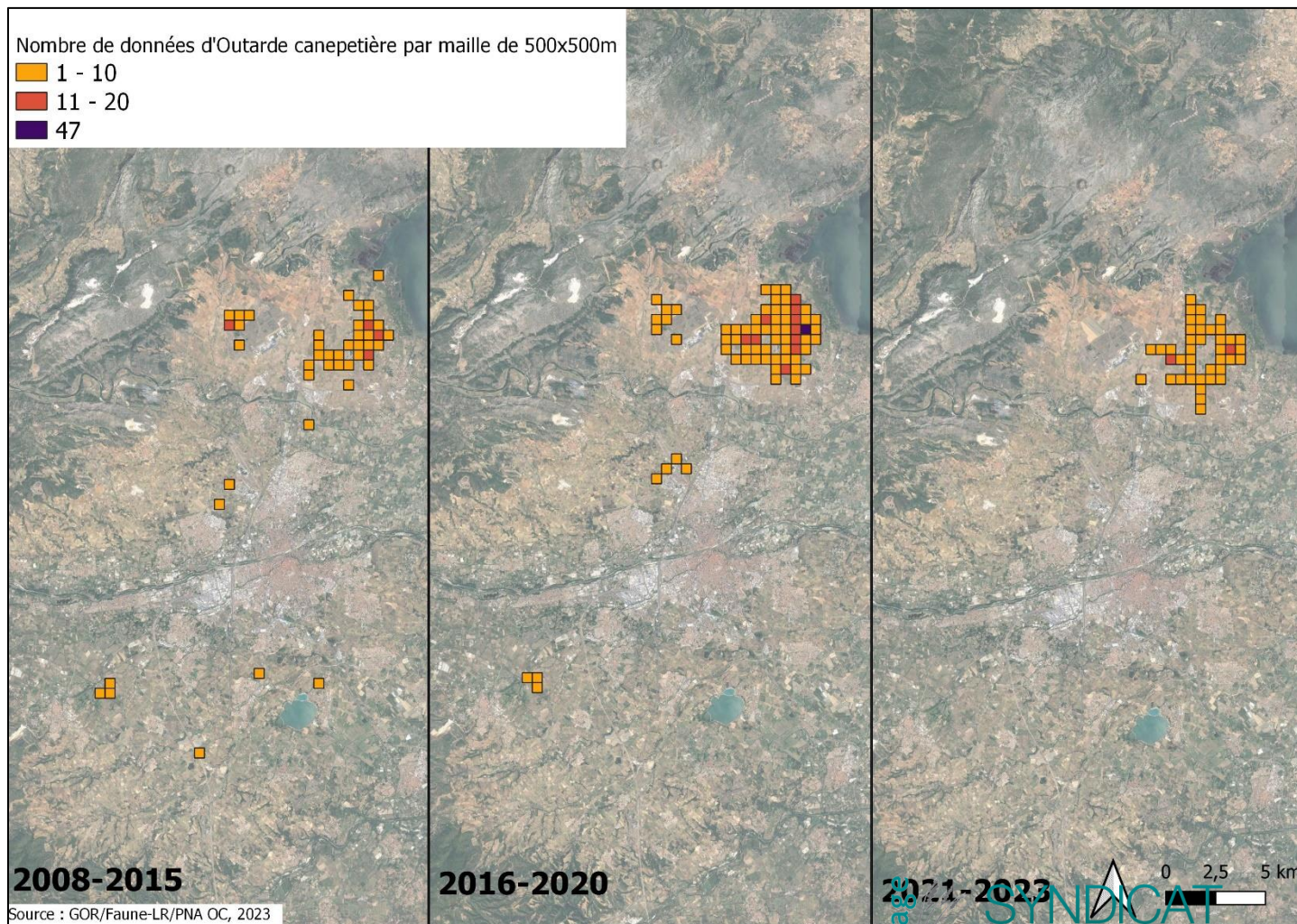
## 2 – Evolution des effectifs depuis 2008

- Augmentation rapide de la population entre 2009 et 2016 (plus de 35 mâles en 2016).
- Stabilité relative autour de 30 mâles entre 2017 et 2020.
- Chute rapide des effectifs depuis 2021 (-70% entre 2020 et 2023!)



Evolution du nombre de mâles chanteurs d'Outarde canepetière dans les Pyrénées-Orientales depuis l'installation de l'espèce en 2008 (Données GOR/PNA OC ; Dessin S. Nicolle).

# Evolution spatiale de la population depuis son installation



## 2 – Causes de la régression

### Hypothèses:

- Baisses d'effectifs également constatées sur les secteurs les plus proches (Plaine de Lézignan, Basse Plaine de l'Aude et Biterrois)
  - dynamique de population négative à plus large échelle que la Salanque\*
- Perte d'habitat en raison de la remise en culture de friche au profit de l'arboriculture
- Sécheresse (facteur aggravant?)

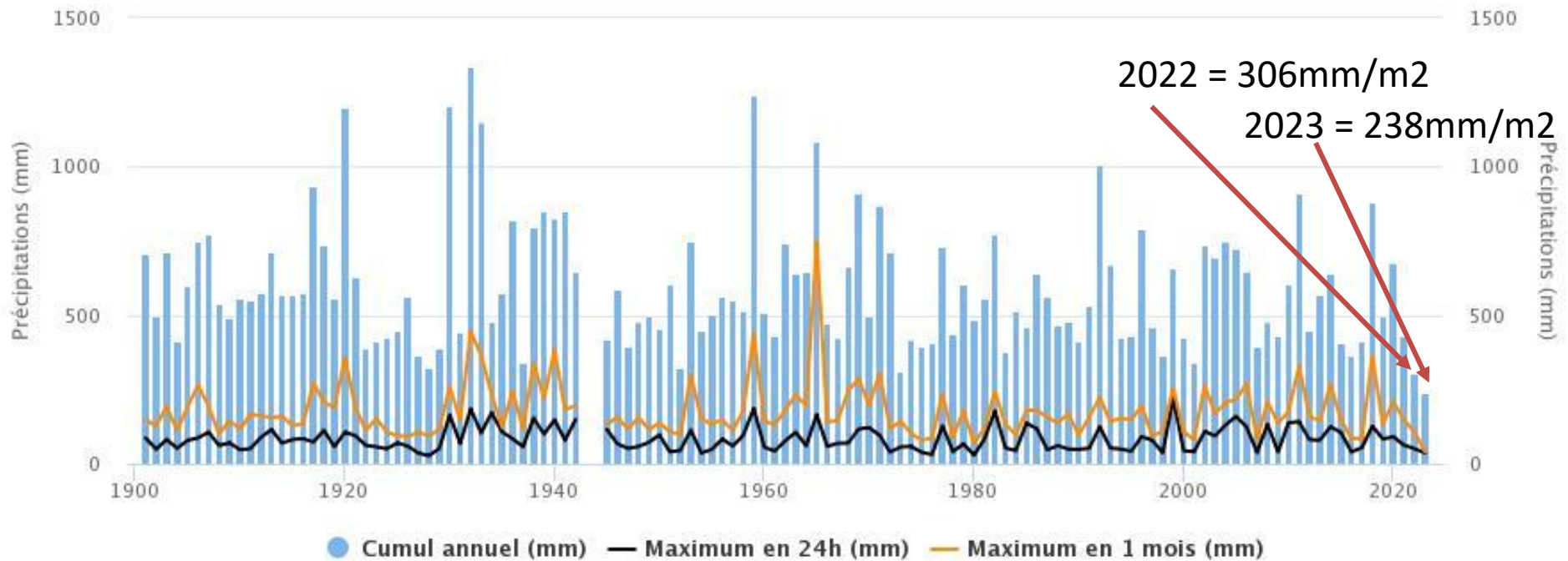


\* : **COGard, 2022**. Compte-rendu du Comité de Pilotage de la déclinaison Occitanie du Plan National d'Actions Outarde canepetière.

# Impact de la sécheresse?

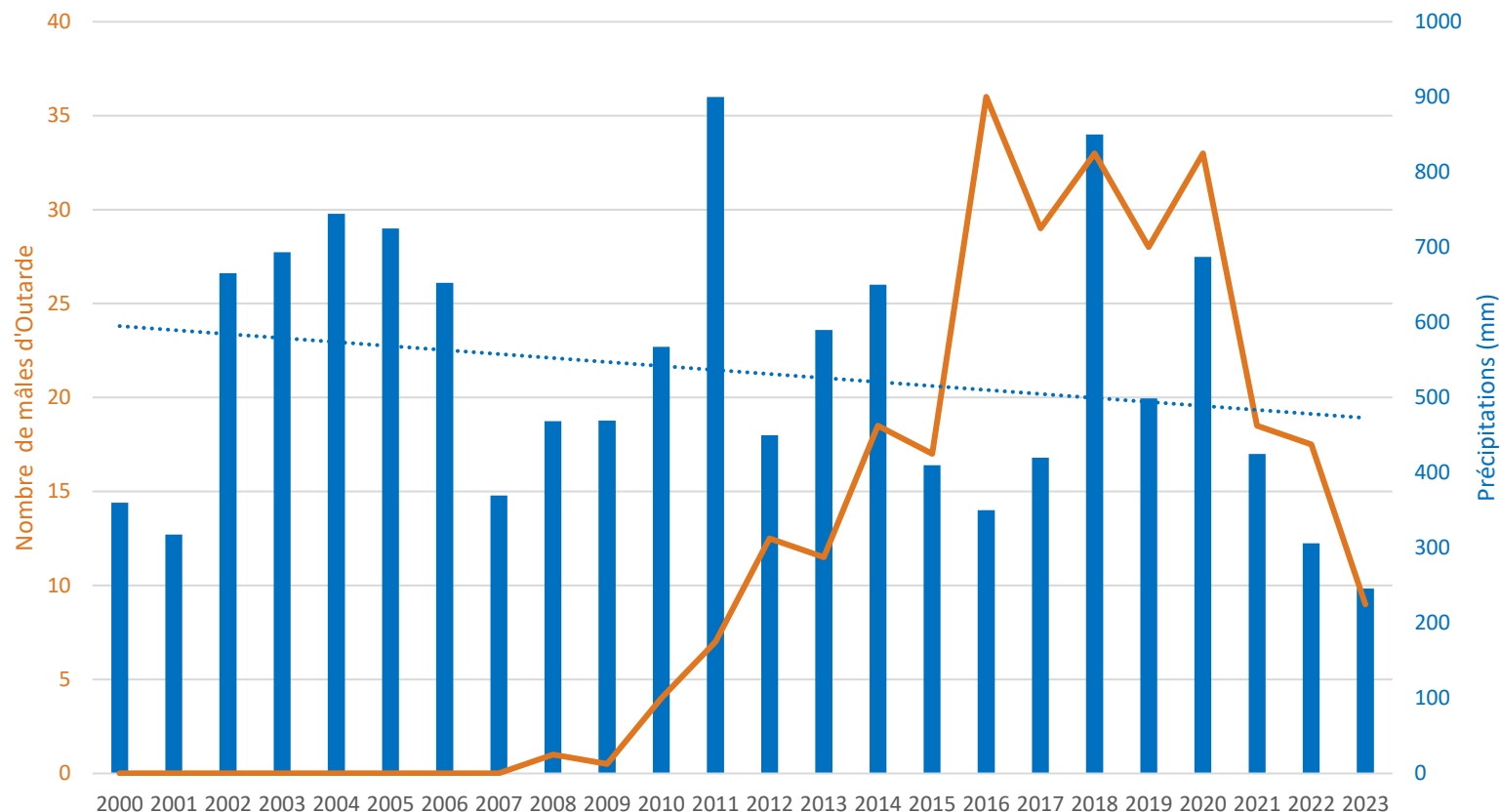
## Précipitations à Perpignan – Rivesaltes

Moyenne RR : 592.96 mm/an



Sécheresse historique dans le Roussillon depuis 2021 (326mm/an)  
et encore plus marquée depuis 2022 (276mm/an)

## Relation entre les effectifs d'Outarde canepetière et la pluviométrie

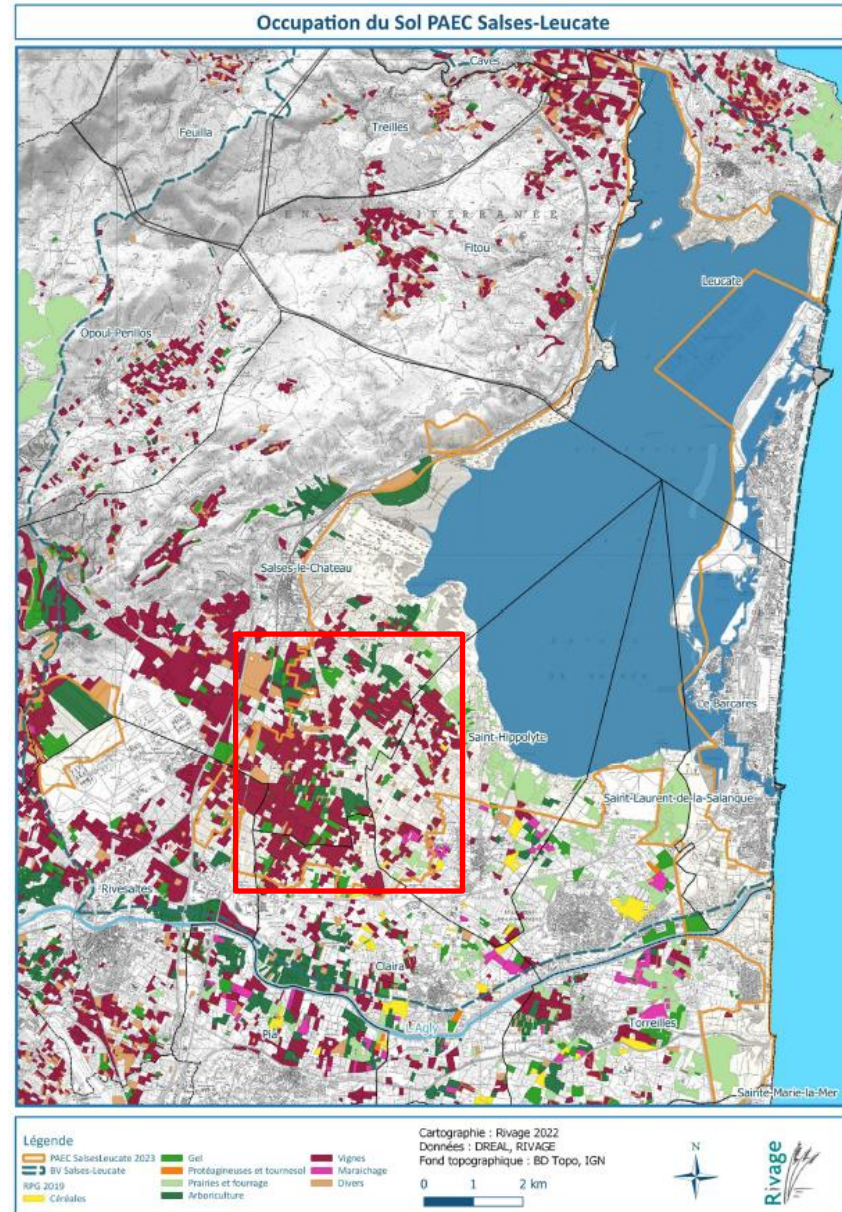


Impact pourrait être double pour les outardes :

- réduction de la hauteur de végétation limitant les secteurs favorables à leur cantonnement en début de printemps
- perte de ressource alimentaire végétale (pour les adultes) et animale (pour les poussins)

# Occupation des sols

Secteur dominé par :  
**viticulture > arboriculture > élevage**



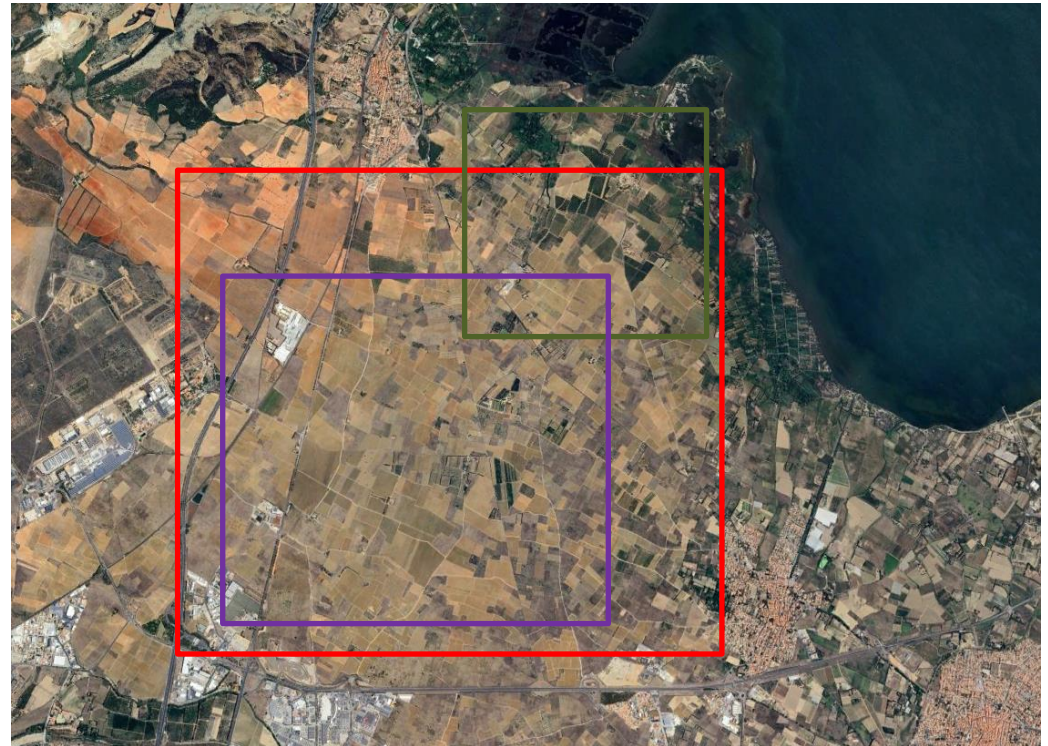
# Dynamique Agricole

## Arboriculture :

- Zone indemne de Sharka  
=> *Relocalisation des vergers issus de la vallée d'Ille sur Têt (depuis 2017)*

## Viticulture :

-Proximité Coopérative « Arnaud de Villeneuve »  
=> Forte dynamique



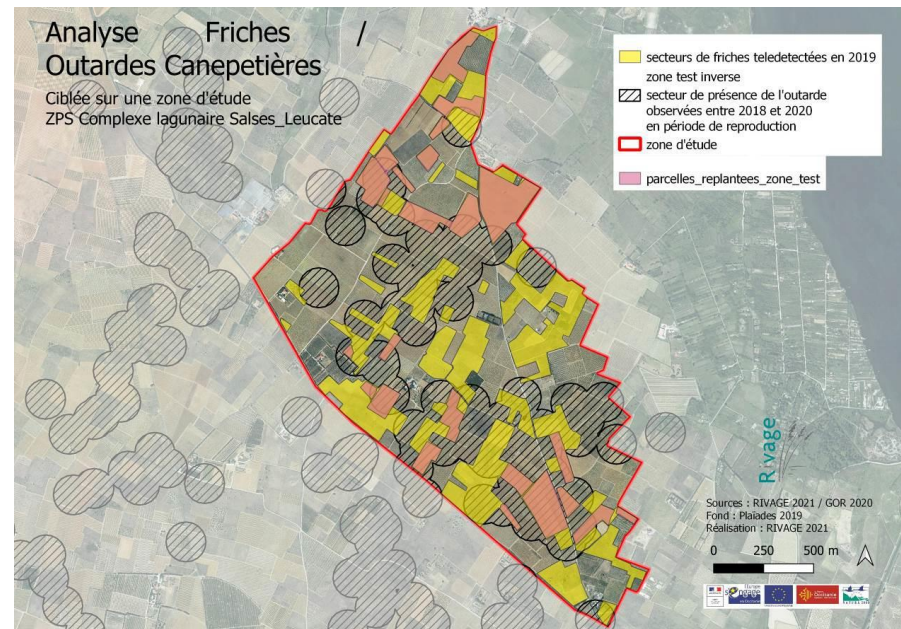
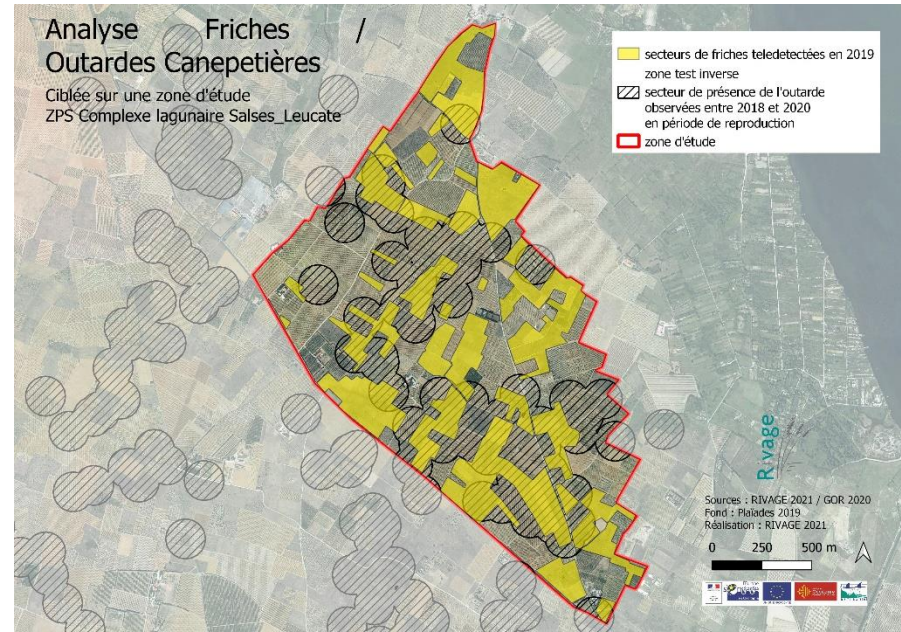


# Dynamique Agricole

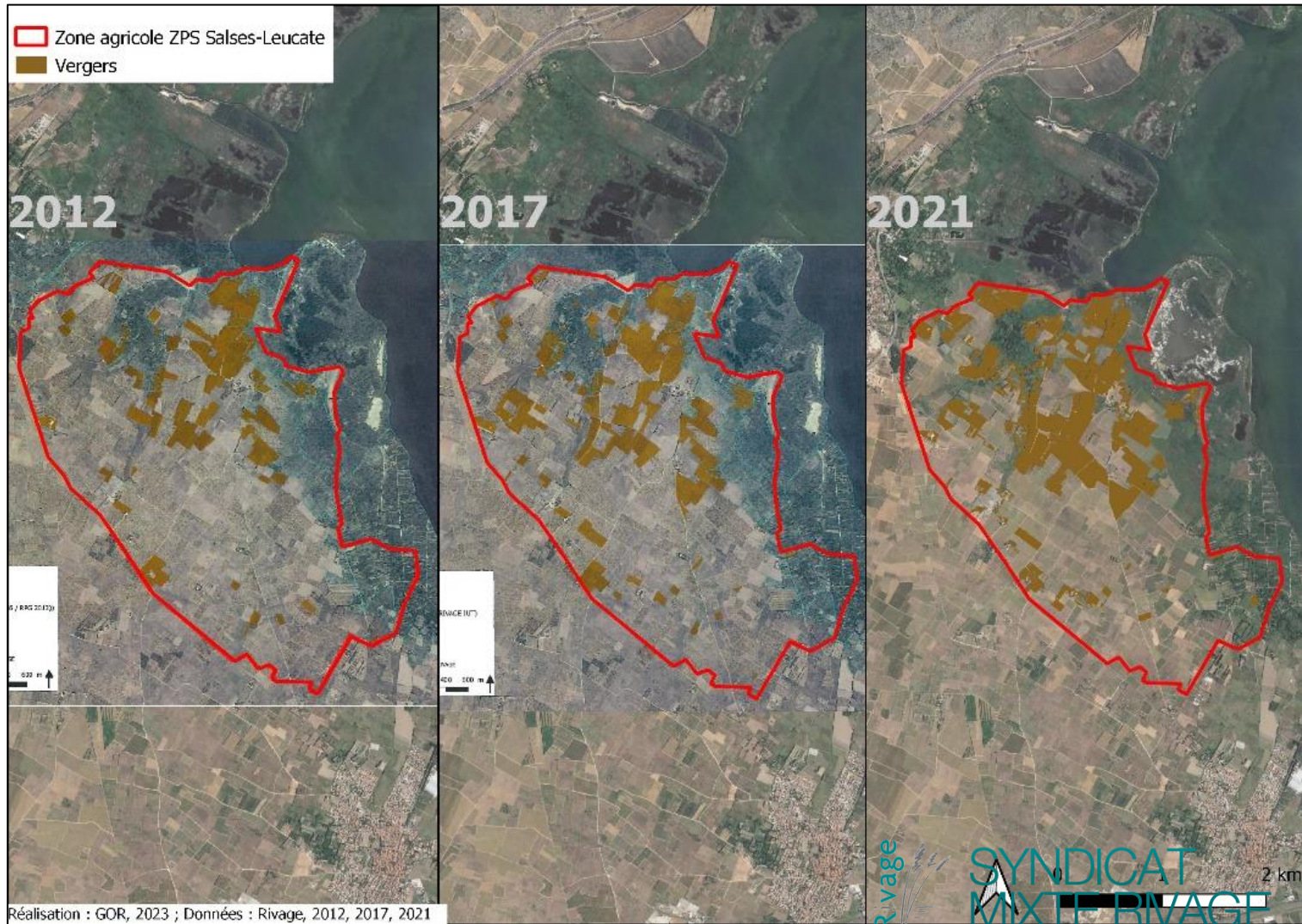
## Etude spécifique « évolution des friches » sur secteur représentatif (275ha)

**Entre 2019 et 2021 :**  
+35ha vergers et vignes replantés sur friche

- ➔ - 32% de surface favorable à l'outarde
- ➔ - 3 à 5 mâles chanteurs (- 10% effectif du 66)



# Evolution de la surface de verger au sein de la ZPS Salses-Leucate (source : Rivage)



### 3 - Actions réalisées

- > Courrier alerte GOR -> Préfet : 01/03/2021
- > Courrier « demande de réunion » RIVAGE-> DDTM 66 : 09/04/2021
- > **Réunion Outardes en DDTM 66** (CA66, SAFER, DDTM, OFB, RIVAGE, GOR)
  - > Secteurs à fort enjeux agricoles
  - > Besoin de sensibiliser les exploitants
- > **Tentative d'acquisition** par CEN Occitanie et FDC66 via mesures compensatoires  
=> **Préemption SAFER**



Rivage

SYNDICAT  
MIXTE RIVAGE



# Actions réalisées

**Aide aux éleveurs** pour conventionnement sur des friches pour pâturage et/ou fauche

- Identification des friches (partenariat IUT Perpignan – projet tuteuré)
- Recherche des propriétaires
- Mise en relation avec des éleveurs du territoire en recherche de surfaces



=> « Sécurisation » de  
20,87ha



# Actions à venir

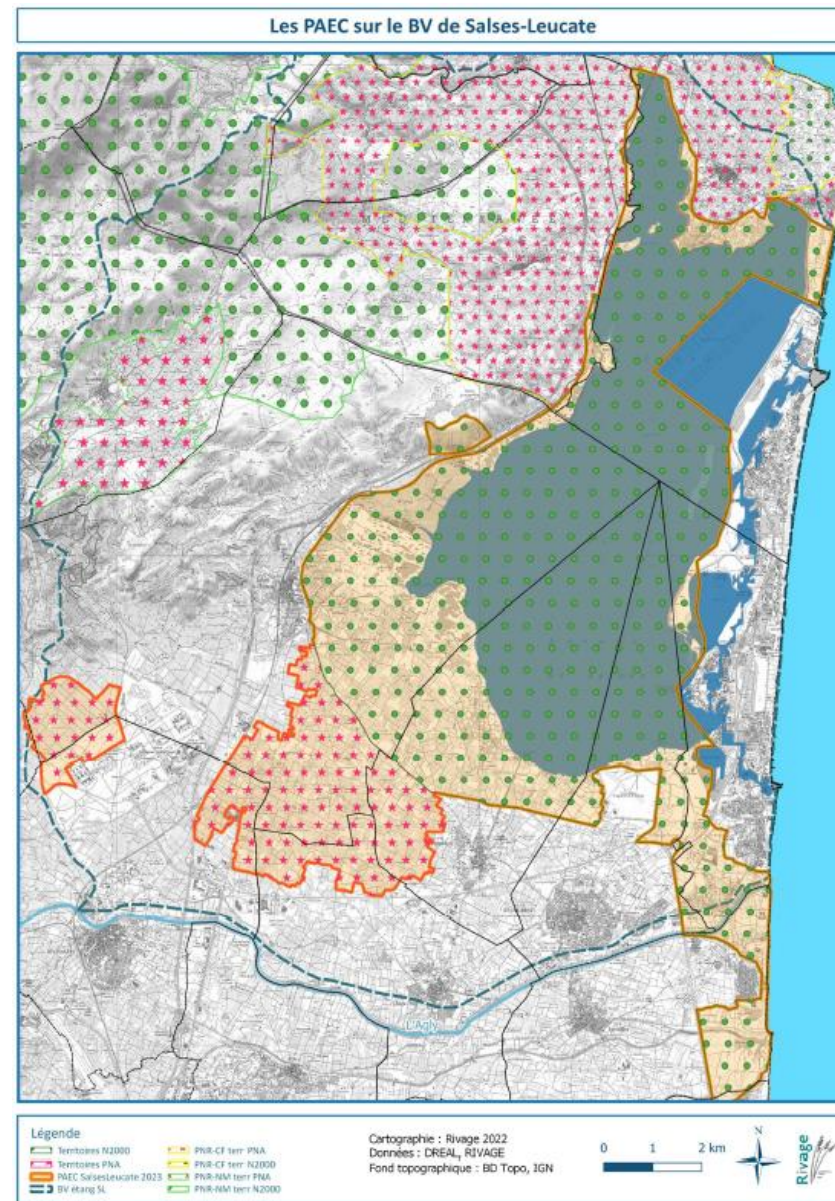
## Animation d'un PAEC « Outardes » OC\_OUTA en 2025-2025 :

- Mesure **ESP4** « plan de gestion avec retard de fauche »
- Mesure **OUV1** « plan de gestion pastorale »
- Mesure **OUV 2** « plan de gestion avec ouverture mécanique »
- Mesure **CIFF** « conversion de terre arable en prairie permanente »
- Mesure **CPRA** « conversion de prairie temporaire en prairie permanente »

**Budget 74 130 €**

### Contraintes :

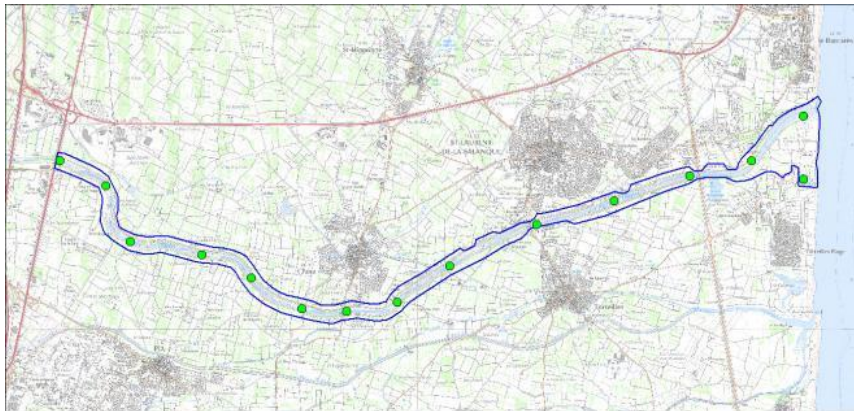
- éligibilité des Jachères à la PAC
- Lourdeur administrative pour petites surfaces et nombreux exploitants
- Climat et pédologie pour implantation espèces végétales
- Plafond MAEC à 7 500€



# Actions à venir

## Partenariat avec SMBVA pour Mesures Compensatoires « Sécurisation des digues de l'Agly »

- Recherche d'environ 30ha de friches
- Par conventionnement ou acquisition



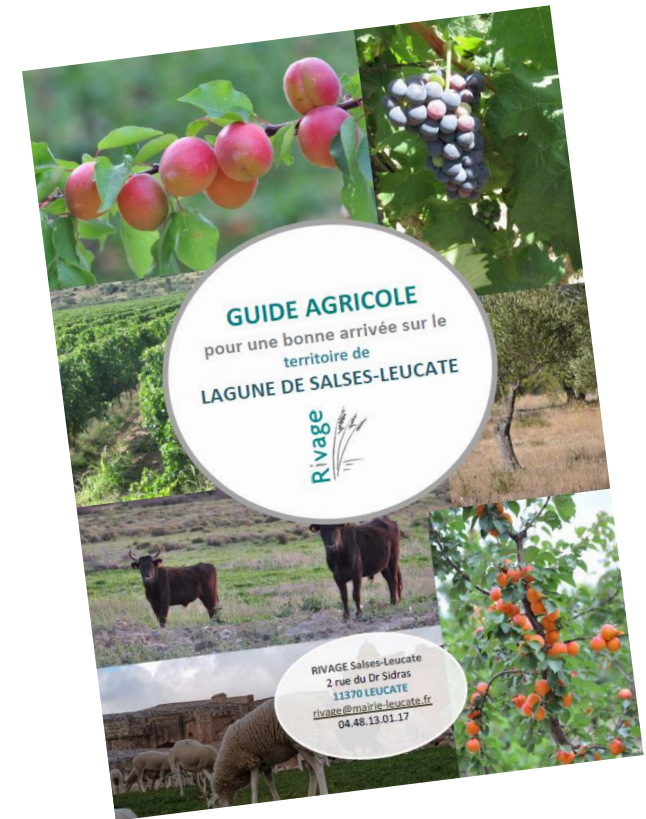
=> Besoin d'un partenariat SAFER pour aboutir

# Actions à venir

## Sensibilisation des agriculteurs et de la SAFER avec le « guide agricole, pour une bonne arrivée sur le territoire »

### Objectifs :

- Sensibilisation aux enjeux des friches
- Information sur dispositifs existants (éleveurs en recherches, MAEC, etc.)
- Conseils agro-environnementaux
- Information sur la réglementation (prairies sensibles, EIN, ZH, eau, etc.)



SYNDICAT  
MIXTE RIVAGE



**Merci de votre attention !**



**Fabien GILOT & Florian OLIVIER**  
**Groupe Ornithologique du Roussillon**  
**Mail: [fabien.gilot@gor66.fr](mailto:fabien.gilot@gor66.fr)**



**SYNDICAT  
MIXTE RIVAGE**

**Julien ROBERT**  
**Syndicat RIVAGE**  
**Mail: [julien.robert@mairie-leucate.fr](mailto:julien.robert@mairie-leucate.fr)**