

# Evolution récente des communautés de passereaux au sein du réseau Natura 2000 en Catalogne nord

## Evolució recent de les comunitats de moixons al si de la xarxa Natura 2000 a la Catalunya del Nord



Florian Olivier<sup>1</sup>, Fabien Gilot<sup>1</sup>, Quentin Giraudon<sup>1</sup> & Mathieu Bourgeois<sup>2</sup>  
<sup>1</sup> Groupe Ornithologique du Roussillon ; <sup>2</sup> Ligue pour la Protection des Oiseaux de l'Aude

### Context i objectius

Plans de gestió de les **Zones de Protecció per a les Aus** del Departament dels Pirineus Orientals : Anàlisi de les poblacions d'ocells



Tab. 1 : Anys d'inventaris de ZPA

ZPA	Any 0	Any ± 10	Nombre d'estacions
Baixa Corbera	2009	2019	286
Canigó	2010	2019	111
Madres – Coronat	2009	2017	58
Albera	2010	2020	52
Puigmal – Carança	2010	2019	111
<b>TOTAL</b>			<b>618</b>

**OBJECTIU** : Treure d'aquests inventaris les grans tendències d'evolució de les poblacions de moixons

### Metodologia

Fase de terreny : Estacions d'escolta d'una durada de 10 minuts, una vegada per cada estació. Durant l'any ± 10, a unes dates similars

Anàlisi de les dades : Utilització dels valors d'ocurrència (nombre dels llocs d'escolta on l'espècie és present) per cada ZPA

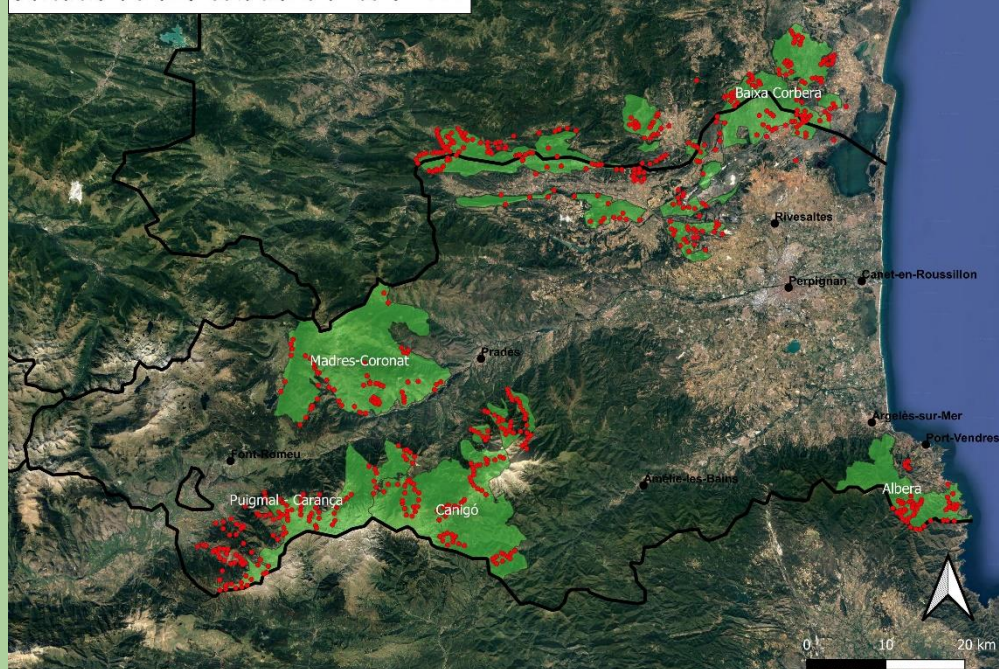
89 espècies de Passeriformes i assimilats (Pícids, Columbiformes, ..) territorials

Anàlisi per conjunts : Habitatges (6 conjunts), patrimonials\* (2), l'índex mediterrani IM<sup>+</sup> (3)

\* Liste rouge des oiseaux nicheurs du Languedoc-Roussillon. Meridionalis, 2015

+ Prodon, R. 1993

Ubicació de 618 estacions a les 5 ZPA

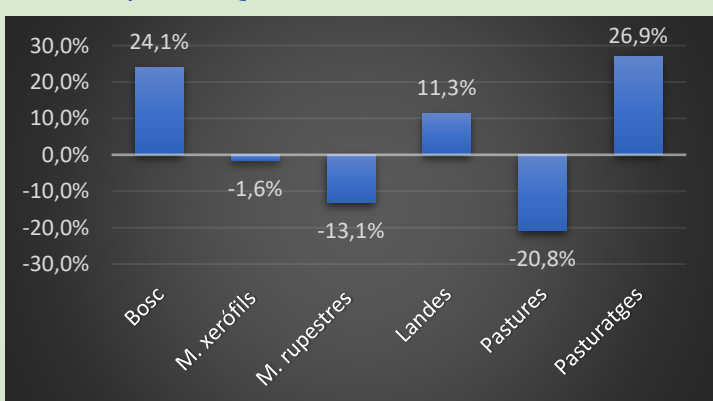


Tab. 2 : Conjunts d'habitats

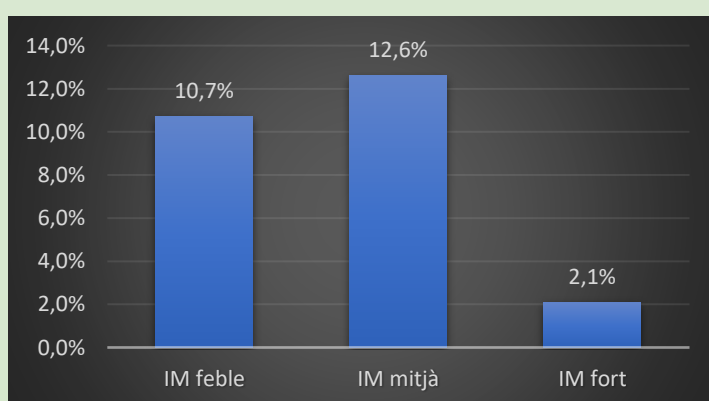
Bosc (n=20)	Medis xeròfils (n=12)	Medis rupestres (n=7)	Landes de muntanya (n=5)	Pastures i prats (n=4)	Pasturatges de muntanya (n=3)
<i>Loxia curvirostra</i>	<i>Calandrella brachydactyla</i>	<i>Prunella collaris</i>	<i>Prunella modularis</i>	<i>Lanius collurio</i>	<i>Alauda arvensis</i>
<i>Pyrrhula pyrrhula</i>	<i>Emberiza hortulana</i>	<i>Emberiza cia</i>	<i>Sylvia borin</i>	<i>Emberiza citrinella</i>	<i>Anthus spinoletta</i>
<i>Garrulus glandarius</i>	<i>Galerida theklae</i>	<i>Ptyonoprogne rupestris</i>	<i>Sylvia communis</i>	<i>Anthus trivialis</i>	<i>Oenanthe oenanthe</i>
<i>Certhia familiaris</i>	<i>Sylvia melanocephala</i>	<i>Petronia petronia</i>	<i>Linaria cannabina</i>	<i>Saxicola rubetra</i>	
<i>Certhia brachydactyla</i>	<i>Sylvia hortensis</i>	<i>Monticola solitarius</i>	<i>Saxicola torquatus</i>		
<i>Turdus philomelos</i>	<i>Sylvia cantillans</i>	<i>Monticola saxatilis</i>			
<i>Lophophanes cristatus</i>	<i>Sylvia undata</i>	<i>Phoenicurus ochruros</i>			
<i>Periparus ater</i>	<i>Upupa epops</i>				
<i>Poecile palustris</i>	<i>Hippolais polyglotta</i>				
<i>Dendrocopos major</i>	<i>Lanius senator</i>				
<i>Dryocopus martius</i>	<i>Anthus campestris</i>				
<i>Columba palumbus</i>	<i>Oenanthe hispanica</i>				
<i>Fringilla coelebs</i>					
<i>Phylloscopus bonelli</i>					
<i>Phylloscopus collybita</i>					
<i>Regulus ignicapilla</i>					
<i>Regulus regulus</i>					
<i>Erithacus rubecula</i>					
<i>Carduelis spinus</i>					
<i>Carduelis citrinella</i>					

### Resultat

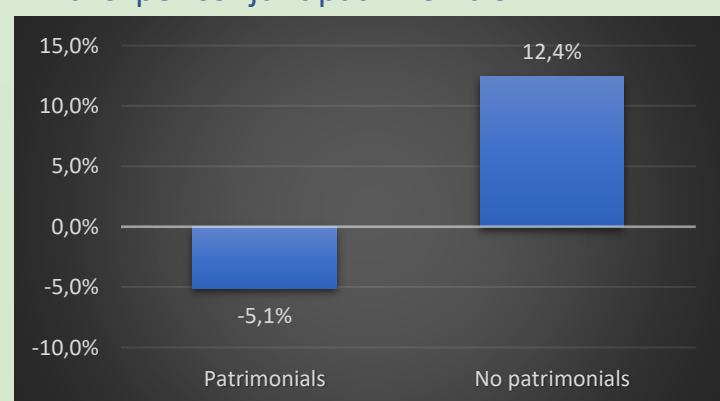
Anàlisi per conjunt d'hàbitat :



Anàlisi per conjunt mediterrani :



Anàlisi per conjunt patrimonials :



### Discussió

Interpretació dels resultats :

Semblen augmentar...	Semblen disminuir ...
Espècies forestals, de landes de muntanya i de pasturatges de muntanya	Espècies rupestres, de pastures i prats i de medis xeròfils
Espècies no patrimonials	Espècies patrimonials en perill.
Espècies no mediterrànies	

Perspectives :

- Utilitzar els valors d'ocurrència lloc per lloc en quant als 618 llocs d'escolta
- Estadístiques
- Significació dels valors d'evolució
- Treball a nivell d'espècies determinades

